

TD Gen2 Serie

Wärmebild-Monokular

outdoor

Erleben Sie visuelles Vergnügen mit AMOLED

Einführung

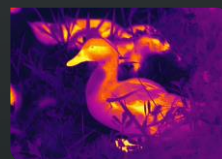
Die TD Gen2 Serie folgt dem Design traditioneller optischer Geräte. Es handelt sich um ein leichtes, tragbares, einfach zu bedienendes Handheld-Wärmebildmonokular mit einer breiten Palette von Anwendungsszenarien. Mit ihrem hellen AMOLED-Display bietet die TD Gen2 Serie klare Bilder und ein komfortables Seherlebnis mit einer Akkulaufzeit von bis zu 10 Stunden, was sie zur idealen Ausrüstung für die Nachtsicht im Freien macht.

Eigenschaften

- o In 2 Sekunden hochgefahren und einsatzbereit
- o AMOLED-Display mit hoher Helligkeit für eine komfortable Betrachtung
- o Verbesselter Bildalgorithmus für mehr Details
- o Superlange Akkulaufzeit von bis zu 10 Stunden
- o IP66-Gehäuse, robust und langlebig
- o Neues UI- und Interaktionsdesign für eine einfachere Bedienung
- o OTA-Firmware-Upgrade durch Verbindung mit APP

Anwendungen

- o Nachtjagd
- o Strafverfolgung
- o Wildes Abenteuer
- o Suche und Rettung
- o Persönliche Sicherheit
- o Viehzucht



Spezifikationen

Product model	TD211	TD411	TD421
Sensor			
Typ	Ungekühlter VOx-Infrarotdetektor, 8 bis 14µm		
Auflösung	256×192@12µm	384×288@12µm	
NETD	50mK	35mK	
Bildfrequenz	50Hz		
Linse			
Objektiv	10mm, F1.0	19mm, F1.0	25mm, F1.1
Sichtfeld	17.5°×13.2°	13.6°×10.3°	10.4°×7.9°
FOV m@100m	31×23	24×18	18×14
Vergrößerung	1.1x~2.2x	1.4x~5.6x	1.9x~7.6x
Erfassungsbereich	500m/550yd	1000m/1090yd	1300m/1400yd
Fokus	Fokussfrei	Manual	
Display			
Display-Typ	0.23" AMOLED 640×400		
Farbpaletten	White Hot, Black Hot, Red Hot, Green Hot, Iron Red, Blue Hot, Sepia		
Okular	Augenabstand: 12 mm; Dioptrien: -4 bis +2; Zoom: 18x		
Hardware			
WIFI	2.4G		
Schnittstelle	USB Type-C		
Strom			
Akku-Typ	Einzelne, austauschbare 18650-Batterie		
Betriebszeit	12 Stunden	10 Stunden	
Umgebungsbedingungen			
Gehäuseschutz	IP66		
Produktdimensionen und Lieferumfang			
Gewicht (g/oz)	280/9.88	330/11.64	325/11.46
Grösse (mm/in)	140×45×74/5.51×1.77×2.91	150×45×74/5.91×1.77×2.91	
Inhalt	Gerät, Objektivabdeckung und Umhängeband, Handschlaufe, Tragetasche, Augenmaske, Ladegerät, Einzel-Akku 18650, USB Typ-C Kabel, Kurzanleitung, Garantiekarte		

* Product performance is based on testing in a controlled laboratory environment. Your test results may vary due to several external and environmental factors. All specifications are subject to the actual product. The manufacturer reserves the right to modify technical specifications without notice or liability to you.