



TE Mini

Thermal Handgerät



outdoor

Sehen, was die Nacht verbirgt

Einführung

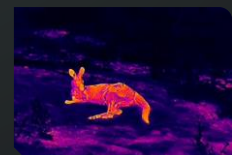
Das handgehaltene Wärmebildmonokular der TE Mini-Serie, Ihr Nachtsichtbegleiter im Taschenformat, ist mit einem 256x192-Infrarotdetektor und einem 10-mm-Objektiv ausgestattet und bietet eine Erfassungsreichweite von bis zu 500 Metern. Auf dem integrierten 1,43-Zoll-AMOLED-Farb-Touchscreen können Sie die Infrarotbilder klar und deutlich sehen, ohne Ihre Augen gegen das Okular zu drücken, was die Ermüdung der Augen bei längerem Gebrauch verringert. Mit nur einer 10-minütigen Schnellladung bietet sie bis zu 1 Stunde Dauerbetrieb und ist damit der ideale Begleiter an Ihrer Seite.

Eigenschaften

- o **Ultraleichtes Gewicht:** Nur 205 Gramm, mühelos tragbar.
- o **Bequemes Betrachten:** Integrierter 1,43-Zoll-Touchscreen, der die Ermüdung der Augen reduziert.
- o **Verlängerter Akku:** Bis zu 6 Stunden Nutzungsdauer, 20-W-Schnellladung für sorgenfreie Energie..
- o **Audio-visuelle Synchronisation:** Videoaufnahmen mit synchronisiertem Ton.
- o **Reibungslose Bedienung:** Ein Knopf, ein Ring für nahtlose Steuerung.
- o **Robustes Design:** P67-zertifiziert für Langlebigkeit bei jedem Wetter.
- o **Intelligente Konnektivität:** Steuerung über mobile APP, OTA-Firmware-Updates..

Anwendungen

- o Wild-Beobachtung
- o Tier-Fotografie/Film bei Nacht
- o Suche und Rettung
- o Camping Sicherheit
- o Nacht-Wanderung



Spezifikationen

Modell	TE211M
Sensor	
Typ	Ungekühlter VOx-Infrarotdetektor, 8 bis 14µm
Auflösung	256×192@12µm
NETD	30mK
Bildfrequenz	50Hz
Linse	
Objektiv	10mm, F1.0
Sichtfeld	13.1°×13.1°
FOV m@100m	23×23
Vergrößerung	1.2x~4.8x
Erfassungsbereich	500m/550yd
Fokus	Fokussfrei
Display	
Display Typ	Touchscreen, 1.43" AMOLED 466×466
Farbpaletten	White Hot, Black Hot, Red Hot, Green Hot, Iron Red, Blue Hot, Sepia
Hardware	
WIFI	2.4G, 5G
Schnittstelle	USB-C (Unterstützung beim Laden)
Sonstiges	Mikrofon, Bluetooth
System	
Aufnahmefunktion	Foto/Video (inklusive Audioaufnahme)
Speicherkapazität	16GB
Strom	
Akku-Typ	Eingebaute Batterie
Betriebszeit	6 Stunden (unterstützt 20W Schnellladung)
Umgebungsbedingungen	
Betriebstemp.	-20°C to 50°C / -4°F to +122°F
Gehäuseschutz	IP67
Produktdimensionen und Lieferumfang	
Gewicht (g/oz)	205/7.23
Grösse (mm/in)	49×49×111/1.93×1.93×4.37
Inhalt	Gerät, Objektivabdeckung, Handschlaufe, USB-A-auf-USB-C-Kabel, Kurzanleitung, Sicherheitshandbuch, Garantiekarte
Optional	Bluetooth-Fernbedienung, Schnellladeadapter, USB-C auf USB-C Kabel



TE Serie

Wärmebild-Monokular

outdoor

Kleiner und doch scharfsinnig

Einführung

Das tragbare Wärmebildmonokular der TE-Serie ist ein Nachtsichtgerät im Taschenformat, das aussergewöhnliche Leistung zu einem günstigen Preis bietet. Es ist mit einem hochempfindlichen Infrarotdetektor ausgestattet und bietet mehrere Auflösungen und Objektivoptionen, um Ihre unterschiedlichen Anforderungen in verschiedenen Umgebungen zu erfüllen. Mit einer 10-minütigen Schnellladung können Sie das Gerät eine Stunde lang ununterbrochen verwenden, was es zum perfekten Begleiter für Ihre Erkundungstouren im Freien macht.

Eigenschaften

- o **Ultraleichtes Gewicht:** Nur 200+ Gramm, mühelos tragbar.
- o **Bequemes Betrachten:** 0,32-Zoll-Bildschirm für klare und flüssige Darstellung.
- o **Verlängerter Akku:** Bis zu 6 Stunden Nutzungsdauer, 20-W-Schnellladung für sorgenfreie Energie..
- o **Audio-visuelle Synchronisierung:** Videoaufnahmen mit synchronisiertem Ton..
- o **Reibungslose Bedienung:** Ein Knopf, ein Ring für nahtlose Steuerung.
- o **Robustes Design:** IP67-zertifiziert für Langlebigkeit bei jedem Wetter.
- o **Intelligente Konnektivität:** Steuerung über mobile APP, OTA-Firmware-Updates.

Anwendungen

- o Wild-Beobachtung
- o Tier-Fotografie/Film bei Nacht
- o Suche und Rettung
- o Camping Sicherheit
- o Nacht-Wanderung



Spezifikationen

Model	TE211	TE411	TE421
Sensor			
Typ	Ungekühlter VOx-Infrarot-Detektor, 8 bis 14µm		
Auflösung	256×192@12µm	400×300@12µm	
NETD	30mK	25mK	
Bildfrequenz	50Hz		
Linse			
Objektivlinse	10mm, F1.0	19mm, F1.0	25mm, F1.0
Sichtfeld	17.5°×13.1°	14.4°×10.8°	11°×8.2°
FOV m@100m	31×23	25×19	19×14
Vergrößerung	1.2x~4.8x	1.4x~5.6x	1.9x~7.6x
Erfassungsbereich	500m/550yd	1000m/1090yd	1300m/1400yd
Fokus	Fokussfrei	Manuell	
Display			
Display-Typ	0.32" AMOLED 800×600		
Farbpaletten	White Hot, Black Hot, Red Hot, Green Hot, Iron Red, Blue Hot, Sepia		
Okular	Augenabstand: 25mm; Dioptrien: -5 to +5; Zoom: 14x		
Hardware			
WIFI	2.4G, 5G		
Schnittstelle	USB-C (Unterstützung der Aufladung)		
Sonstige	Mikrofon, Bluetooth		
System			
Aufnahmefunktion	Foto/Video (inklusive Audioaufnahme)		
Speicherkapazität	16GB		
Power			
Akku-Typ	Eingebaute Batterie		
Betriebszeit	6 Stunden (unterstützt 20W Schnellladung)	5 Stunden (unterstützt 20W Schnellladung)	
Umgebungsbedingungen			
Betriebstemperatur	-20°C to 50°C / -4°F to +122°F		
Gehäuseschutz	IP67		
Produktdimensionenen und Lieferumfang			
Gewicht (g/oz)	228/8.04	288/10.16	295/10.41
Grösse (mm/in)	47×47×132/1.85×1.85×5.20	47×47×148/1.85×1.85×5.83	47×47×155/1.85×1.85×6.10
Inhalt	Gerät, Objektivschutz, Augenmaske, Handschlaufe, USB-A-auf-USB-C-Kabel, Kurzanleitung, Sicherheitshandbuch, Garantiekarte	Gerät, Objektivschutz, Augenmaske, Handschlaufe, Schnellladeadapter, USB-C-auf-USB-C-Kabel, Kurzanleitung, Sicherheitsinformationen, Garantiekarte	
Optional	Bluetooth-Fernbedienung, Schnellladeadapter, USB-C auf USB-C Kabel	Bluetooth-Fernbedienung, USB-A zu USB-C Kabel	

* Product performance is based on testing in a controlled laboratory environment. Your test results may vary due to several external and environmental factors. All specifications are subject to the actual product. The manufacturer reserves the right to modify technical specifications without notice or liability to you.

TD Gen3 LRF Serie

Wärmebild-Monokular

outdoor

Ergreift die Jagd

Einführung

Das handgehaltene Wärmebildmonokular der TD Gen3 LRF Serie integriert auf innovative Weise einen Laserentfernungsmesser und ist gleichzeitig kompakt gebaut. Die Fokussierrolle ermöglicht eine bequeme einhändige Bedienung, während das symmetrische ergonomische Design eine flexible Handhabung mit beiden Händen ermöglicht. Mit einer beeindruckenden Akkulaufzeit von 12 Stunden und der Schutzart IP67 ist es für verschiedene Herausforderungen im Freien bestens gerüstet. Dank der Wi-Fi-Verbindung können Sie Ihre Erkundungen noch effizienter und angenehmer gestalten.

Eigenschaften

- o Ergonomisches Design mit einer Fokussierrolle für Einhandbedienung.
- o Integrierter, hochpräziser Laser-Entfernungsmesser für 1000 m.
- o 0,36-Zoll-AMOLED-Display für gestochen scharfe Bilder.
- o 18650-Akku für bis zu 12 Stunden Betrieb, einfache Installation im Dunkeln
- o Integrierter 32-GB-Speicher für die Aufnahme von Fotos, Videos und Audiodateien.
- o Wasser- und staubdicht nach IP67, wetterbeständig.
- o Dualband-Wi-Fi-Verbindung, OTA-Upgrade über die TargetIR APP.

Anwendungen

- o Nachtjagd
- o Wildes Abenteuer
- o Suche und Rettung
- o Nacht-Wanderungen



Spezifikationen



Modell	TD433L	TD633L
Sensor		
Typ	Ungekühlter VOx-Infrarotdetektor, 8 bis 14µm	
Auflösung	400×300@12µm	640×512@12µm
NETD	25mK	20mK
Bildfrequenz	50Hz	
Linse		
Objektiv	35mm F1.0	
Sichtfeld	7.9°×5.9°	12.5°×10°
FOV m@100m	14×10	22×17
Vergrösserung	2.9x~11.6x	1.8x~14.4x
Erfassungsbereich	1800m/1950yd	
Fokus	Manuell	
Display		
Display-Typ	0.36" AMOLED 1280×960	
Farbpaletten	White Hot, Black Hot, Red Hot, Green Hot, Iron Red, Blue Hot, Sepia	
Okular	Augenabstand: 20 mm; Dioptrien: -6 bis +6; Zoom: 13,8x	
Hardware		
Laser-Entfernungsmesser	1000m/1090yd	
WIFI	2.4G, 5G	
Schnittstelle	USB-C	
Sonstiges	Mikrofon, Bluetooth	
System		
Aufnahmefunktion	Foto/Video (inklusive Audioaufnahme)	
Speicherkapazität	16GB	32GB
Strom		
Akku-Typ	Einzelne, austauschbare 18650-Batterie	
Betriebszeit	12 Stunden	10 Stunden
Umgebungsbedingungen		
Betriebstemp.	-20°C to 50°C / -4°F to +122°F	
Gehäuseschutz	IP67	
Produktdimensionen und Lieferumfang		
Gewicht (g/oz)	370/13.05	376/13.26
Grösse (mm/in)	159×54×74/6.26×2.13×2.91	
Inhalt	Gerät, staubfreies Tuch, Handschlaufe, Augenmaske, Akkuladegerät, 18650er Akku ×1, 5V 2A Adapter (US, UK, Australien und Europa), USB-A zu USB-C Kabel, Schnellstartanleitung, Garantiekarte	
Optional	Bluetooth-Fernbedienung, 18650er Batterie	

* Product performance is based on testing in a controlled laboratory environment. Your test results may vary due to several external and environmental factors. All specifications are subject to the actual product. The manufacturer reserves the right to modify technical specifications without notice or liability to you.

TJ Serie

Wärmebild-Monokular

20mK, Gönnen Sie sich ein visuelles Festmahl

Einführung

Begeben Sie sich mit der TJ-Serie auf nächtliche Erkundungstouren, einem Top-Produkt für Jäger. Ausgestattet mit einer außergewöhnlichen Wärmebildtechnologie, verfügt dieses Gerät über einen hochempfindlichen Infrarotdetektor, der eine klare Nachtsicht ermöglicht. Das Full-HD-Display verstärkt diese Vorteile, während die Zweihandbedienung, die Videoaufzeichnung und die 12-stündige Akkulaufzeit sie zum perfekten Begleiter für nächtliche Eskapaden machen.

Eigenschaften

- o 12µm fortschrittlicher Thermodetektor, NETD bis zu 20mK
- o Full-HD 1920x1080 AMOLED-Display
- o Einzigartiges Knopf- und Batteriedesign ermöglicht blinde Bedienung im Dunkeln
- o Anpassbar für Links- und Rechtshänder
- o Videoaufzeichnung mit Ton
- o IP67, 12 Stunden Betrieb

Anwendungen

- o Suche und Rettung
- o Persönliche Sicherheit
- o Nachtjagd
- o Strafverfolgung



Spezifikationen



Modell	TJ420	TJ430	TJ630	TJ650
Sensor				
Typ	Ungekühlter VOx-Infrarotdetektor, 8 bis 14µm			
Auflösung	400×300@12µm		640×512@12µm	
NETD	25mK		20mK	
Bildfrequenz	50Hz			
Linse				
Objektiv	25mm, F1.0	35mm, F1.0		50mm, F1.0
Sichtfeld	11.0°×8.2°	7.9°×5.9°	12.5°×10.0°	8.8°×7.0°
FOV m@100m	19×14	14×10	22×17	15×12
Vergrösserung	3.04x~12.16x	4.25x~17.0x	2.66x~21.28x	3.79x~30.32x
Erfassungsbereich	1300m/1400yd	1800m/1950yd		2600m/2800yd
Display				
Display-Typ	0.39" AMOLED 1920×1080			
Farbpaletten	White Hot, Black Hot, Red Hot, Green Hot, Iron Red, Blue Hot, Sepia			
Okular	Austrittspupillenabstand 16 mm; Dioptrien: -6 bis +6; Zoom: 18x			
Hardware				
WIFI	2.4G, 5G			
Schnittstelle	USB Typ-C (Stromversorgung/USB2.0)			
Sonstiges	Mikrofon, Kompass, Gyroskop, Bluetooth			
System				
Aufnahmefunktion	Foto/Video (inklusive Audioaufnahme)			
Speicherkapazität	32GB		64GB	
Strom				
Akku-Typ	2 austauschbare 18650er Batterien			
Betriebszeit	12 Stunden		10 Stunden	
Umgebungsbedingungen				
Betriebstemp..	-20°C to 50°C / -4°F to +122°F			
Gehäuseschutz	IP67			
Produktdimensionen und Lieferumfang				
Gewicht (g/oz)	479/16.90	504/17.78	502/17.71	546/19.26
Grösse (mm/in)	234×66×66/ 9.21×2.60×2.60	243×66×66/ 9.57×2.60×2.60	234×66×66/ 9.21×2.60×2.60	243×66×66/ 9.57×2.60×2.60
Inhalt	Ein Gerät, Armband, Ladegerät, 18650 Akku×2, 5V2A Adapter (USA, Großbritannien, Australien und Europa), USB Typ-C Kabel, Kurzanleitung, Garantiekarte			
Optional	Bluetooth-Fernbedienung, 18650-Akku			

* Product performance is based on testing in a controlled laboratory environment. Your test results may vary due to several external and environmental factors. All specifications are subject to the actual product. The manufacturer reserves the right to modify technical specifications without notice or liability to you.

TJ LRF Serie

Wärmebild-Monokular

outdoor

Willkommen bei den grossen Bildschirmen

Einführung

Begeben Sie sich auf nächtliche Erkundungstouren mit der TJ LRF-Serie, einem Spitzenprodukt für Jäger. Ausgestattet mit einer außergewöhnlichen Wärmebildtechnologie, verfügt dieses Gerät über einen hochempfindlichen Infrarotdetektor, der eine klare Nachtsicht ermöglicht. Das Full-HD-Display verstärkt diese Vorteile, während die Zweihandbedienung, die Laserentfernungsmessung, die Videoaufzeichnung und die 12-stündige Akkulaufzeit das Gerät zum perfekten Begleiter für nächtliche Eskapaden machen.

Eigenschaften

- o 12µm fortschrittlicher Thermodetektor, NETD bis zu 20mK
- o Full-HD 1920x1080 AMOLED-Display
- o Laser-Entfernungsmesser bis zu 1000m
- o Einzigartiges Knopf- und Batteriedesign ermöglicht blinde Bedienung im Dunkeln
- o Anpassbar für Links- und Rechtshänder
- o Videoaufzeichnung mit Ton
- o IP67, 12 Stunden Betrieb

Anwendungen

- o Nachtjagd
- o Strafverfolgung
- o Suche und Rettung
- o Persönliche Sicherheit



Spezifikationen



Modell	TJ420L	TJ430L	TJ630L	TJ650L
Sensor				
Typ	Ungekühlter VOx-Infrarotdetektor, 8 bis 14µm			
Auflösung	400×300@12µm		640×512@12µm	
NETD	25mK		20mK	
Bildfrequenz	50Hz			
Linse				
Objektiv	25mm, F1.0	35mm, F1.0		50mm, F1.0
Sichtfeld	11.0°×8.2°	7.9°×5.9°	12.5°×10.0°	8.8°×7.0°
FOV m@100m	19×14	14×10	22×17	15×12
Vergrößerung	3.04x~12.16x	4.25x~17.0x	2.66x~21.28x	3.79x~30.32x
Erfassungsbereich	1300m/1400yd	1800m/1950yd		2600m/2800yd
Display				
Display-Typ	0.39" AMOLED 1920×1080			
Farbpaletten	White Hot, Black Hot, Red Hot, Green Hot, Iron Red, Blue Hot, Sepia			
Okular	Austrittspupillenabstand 16 mm; Dioptrien: -6 bis +6; Zoom: 18x			
Hardware				
Laser-Entfernungsmesser	1000m/1090yd			
WIFI	2.4G, 5G			
Schnittstelle	USB Typ-C (Stromversorgung/USB2.0)			
Sonstige	Mikrofon, Kompass, Gyroskop, Bluetooth			
System				
Aufnahmefunktion	Foto/Video (inklusive Audioaufnahme)			
Speicherkapazität	32GB		64GB	
Strom				
Akku-Typ	2 austauschbare 18650er Batterien			
Betriebszeit	12 Stunden		10 Stunden	
Umgebungsbedingungen				
Betriebstemp.	-20°C to 50°C / -4°F to +122°F			
Gehäuseschutz	IP67			
Produktdimensionen und Lieferumfang				
Gewicht (g/oz)	558/19.68	583/20.56	581/20.49	625/22.05
Grösse (mm/in)	234×97×66/9.21×3.82×2.60	243×97×66/9.57×3.82×2.60	234×97×66/9.21×3.82×2.60	243×97×66/9.57×3.82×2.60
Inhalt	Ein Gerät, Armband, Ladegerät, 18650 Akku×2, 5V2A Adapter (USA, Großbritannien, Australien und Europa), USB Typ-C Kabel, Kurzanleitung, Garantiekarte			
Optional	Bluetooth-Fernbedienung, 18650-Akku			

* Product performance is based on testing in a controlled laboratory environment. Your test results may vary due to several external and environmental factors. All specifications are subject to the actual product. The manufacturer reserves the right to modify technical specifications without notice or liability to you.

TJ LRF Zoom Serie

Wärmebild-Monokular

outdoor

Dualer Fokus, Unendliche Ansichten

Einführung

Die TJ LRF Zoom-Serie verfügt über ein integriertes 20mm/60mm DFOV-Objektiv, mit dem Sie die Brennweite entsprechend umschalten können, egal ob es sich um eine großflächige Suche oder eine Zielidentifizierung auf große Entfernung handelt. Der hochempfindliche 12µm-Infrarotdetektor und das Full-HD-Display ermöglichen eine klare Nachtsicht. Beidhändige Bedienung, Laser-Entfernungsmessung, Videoaufzeichnung und eine Akkulaufzeit von bis zu 10 Stunden machen sie zum idealen Partner für Ihre nächtlichen Unternehmungen.

Eigenschaften

- Wärmedetektor: 640×512@12µm, NETD<20mK
- 3-facher optischer Zoom, Wide/Narrow FOV-Umschaltung in einem Schritt
- Full-HD 1920×1080 AMOLED-Display
- Eingebauter Laser-Entfernungsmesser bis zu 1000m
- Einzigartiges Tasten- und Batteriedesign ermöglicht blinde Bedienung im Dunkeln
- Anpassbar für Links- und Rechtshänder
- Videoaufzeichnung mit Ton
- IP67, 10 Stunden Betriebsdauer

Anwendungen

- Nachtjagd
- Strafverfolgung
- Suche und Rettung
- Persönliche Sicherheit



Spezifikationen

Model	TJ660LZ
Sensor	
Typ	Ungekühlter VOx-Infrarotdetektor, 8 bis 14µm
Auflösung	640×512@12µm
NETD	20mK
Bildfrequenz	50Hz
Linse	
Objektiv	20mm, F0.9; 60mm, F1.1
Sichtfeld	21.7×17.5; 7.3×5.9
FOV m@100m	38×31; 13×10
Vergrößerung	1.5x~12.0x; 4.5x~36x
Erfassungsbereich	1000m/1090yd; 3100m/3350yd
Display	
Display-Typ	0.39" AMOLED 1920×1080
Farbpaletten	White Hot, Black Hot, Red Hot, Green Hot, Iron Red, Blue Hot, Sepia
Okular	Austrittspupillenabstand 16 mm; Dioptrien: -6 bis +6; Zoom: 18x
Hardware	
Laser - Entfernungsmesser	1000m/1090yd
WIFI	2.4G, 5G
Schnittstelle	USB Typ-C (Stromversorgung/USB2.0)
Sonstiges	Mikrofon, Kompass, Gyroskop, Bluetooth
System	
Aufnahmefunktion	Foto/Video (inklusive Audioaufnahme)
Speicherkapazität	64GB
Strom	
Akku-Typ	2 austauschbare 18650er Batterien
Betriebszeit	10 Stunden
Umgebungsbedingungen	
Betriebstemp.	-20°C to 50°C / -4°F to +122°F
Gehäuseschutz	IP67
Produktdimensionen und Lieferumfang	
Gewicht (g/oz)	784/27.65
Grösse (mm/in)	259×97×66/10.20×3.82×2.60
Inhalt	Ein Gerät, Armband, Ladegerät, 18650 Akku×2, 5V2A Adapter (USA, Großbritannien, Australien und Europa), USB Typ-C Kabel, Kurzanleitung, Garantiekarte
Optional	Bluetooth-Fernbedienung, 18650-Akku

* Product performance is based on testing in a controlled laboratory environment. Your test results may vary due to several external and environmental factors. All specifications are subject to the actual product. The manufacturer reserves the right to modify technical specifications without notice or liability to you.

TJ LRF Pro Serie

Wärmebild-Monokular

Laserscharf auf 1500m

outdoor

Einführung

Die TJ LRF Pro Serie hat ihre Hardware-Konfiguration und Software-Funktionen vollständig aufgerüstet und damit neue Maßstäbe in Bezug auf Bildklarheit, Beobachtungskomfort und intelligente Bedienung gesetzt. Sie ist mit einem hochempfindlichen 12µm-Infrarotdetektor ausgestattet, der Ihre Ziele in der Dunkelheit deutlich sichtbar und lebensecht macht. Das 0,5-Zoll-Ultra-Groß-AMOLED-Display bietet Ihnen einen atemberaubenden visuellen Effekt wie in einem Heimkino. Eingebauter 1500m Laser-Entfernungsmesser, ausgelöst mit einer Taste, macht Ihr Abenteuer mehr sicher und glatt.

Eigenschaften

- o 12µm-Wärmedetektor, NETD bis zu 18mK
- o Atemberaubende visuelle Effekte wie ein 90"-Heimkino auf 2,5 m Entfernung
- o Laser-Entfernungsmesser bis zu 1500 m
- o Einzigartiges Tasten- und Batteriedesign ermöglicht blinde Bedienung im Dunkeln
- o Anpassbar für Links- und Rechtshänder
- o Videoaufzeichnung mit Ton

Anwendungen

- o Nachtjagd
- o Strafverfolgung
- o Suche und Rettung
- o Persönliche Sicherheit



Spezifikationen

Modell	TJ630LP	TJ650LP	TJ1250LP
Sensor			
Typ	Ungekühlter VOx-Infrarotdetektor, 8 bis 14µm		
Auflösung	640×512@12µm		1280×1024@12µm
NETD	20mK		18mK
Bildfrequenz	50Hz		
Linse			
Objektiv	35mm, F1.0	50mm, F1.0	
Sichtfeld	12.5°×10.0°	8.8°×7.0°	17.5°×14.0°
FOV m@100m	22×17	15×12	31×25
Vergrößerung	3.31x~26.48x	4.73x~37.84x	2.36x~37.76x
Erfassungsbereich	1800m/1950yd	2600m/2800yd	
Display			
Display-Typ	0.5" AMOLED 1600×1200		
Fabpaletten	White Hot, Black Hot, Red Hot, Green Hot, Iron Red, Blue Hot, Sepia		
Okular	Exit pupil distance 16 mm; Diopter: -6 to +6; Zoom: 18x		
Hardware			
Laser-Entfernungsmesser	1500m/1630yd		
WIFI	2.4G, 5G		
Schnittstelle	USB Typ-C (Stromversorgung/USB2.0)		
Sonstiges	Mikrofon, Kompass, Gyroskop, Bluetooth		
System			
Aufnahmefunktion	Foto/Video (inklusive Audioaufnahme)		
Speicherkapazität	64GB	256GB	
Strom			
Akku-Typ	2 austauschbare 18650er Batterien		
Betriebszeit	9 Stunden	6 Stunden	
Umgebungsbedingungen			
Betriebstemp.	-20°C to 50°C / -4°F to +122°F		
Gehäuseschutz	IP67		
Produktdimensionen und Lieferumfang			
Gewicht (g/oz)	584/20.60	618/21.80	689/24.30
Grösse (mm/in)	247×101×70/9.72×3.98×2.76		
Inhalt	Ein Gerät, Armband, Ladegerät, 18650 Akku×2, 5V2A Adapter (USA, Großbritannien, Australien und Europa), USB Typ-C Kabel, Kurzanleitung, Garantiekarte		
Optional	Bluetooth-Fernbedienung, 18650-Akku		

* Product performance is based on testing in a controlled laboratory environment. Your test results may vary due to several external and environmental factors. All specifications are subject to the actual product. The manufacturer reserves the right to modify technical specifications without notice or liability to you.

TN Serie

Wärmebild-Fernglas

outdoor

Furchtlos die Dunkelheit, Alles in deinen Augen

Einführung

Die TN Normae Serie folgt dem klassischen binokularen Design, was die Ermüdung bei Langzeitbeobachtungen deutlich reduziert. Es verwendet einen hochempfindlichen, ungekühlten VOx-IR-Detektor, der Ihnen mit einem hochauflösenden Farb-AMOLED-Display mit 1024×768 Pixeln eine hohe Bildqualität und ein intensives Beobachtungserlebnis bietet. Eine Vielzahl von Funktionen, um alle Ihre Bedürfnisse zu erfüllen, wie die Aufnahme von Fotos, Videos, WIFI, Laser-Entfernungsmessung, GPS, Kompass, etc..

Eigenschaften

- o IR-Auflösung bis zu 640 × 480, überragende Bildqualität
- o Schnelle Ortung, Laser-Ranger-Sucher mit 1000m/1500m Genauigkeit
- o Vollfarbiges AMOLED-Display mit 1024×768 Pixeln, einfache Beobachtung
- o Einstellbarer Augenabstand zwischen 60mm-70mm
- o Gut durchdachter PIP-Modus, Hervorhebung des Ziels
- o Live-Bild und Fernsteuerung über WIFI-Verbindung

Anwendungen

- o Nachtjagd
- o Strafverfolgung
- o Suche und Rettung
- o Persönliche Sicherheit



Spezifikationen

Modell	TN430	TN450	TN630	TN650
Sensor				
Typ	Ungekühlter VOx-Infrarotdetektor, 8 bis 14µm			
Auflösung	400×300@17µm		640×480@12µm	
NETD	30mK			
Bildfrequenz	50Hz			
Linse				
Objektiv	35mm, F1.2	50mm, F1.2	35mm, F1.2	50mm, F1.2
Sichtfeld	11.1°×8.33°	7.78°×5.84°	12.52°×9.41°	8.78°×6.59°
FOV m@100m	19×15	14×10	22×16	15×12
Vergrößerung	2.3x~9.2x	3.2x~12.8x	2.0x~16.0x	2.8x~22.4x
Erfassungsbereich	1300m/1400yd	1800m/1950yd		2600m/2800yd
Display				
Display-Typ	0.39" AMOLED 1024×768			
Farbpaletten	Schwarz heiß, weiß heiß, einstellbar rot heiß, eisenrot, blau heiß, grün heiß			
Okular	Abstand der Austrittspupille 16 mm; Dioptrien: -6 bis +6; Pupillendistanzeinstellung: 60mm bis 70mm; Zoom: 13,8x			
Hardware				
Lase-Entfernungsmesser	1000m/1090yd		1500m/1630yd	
WIFI	2.4G			
Schnittstelle	USB Type-C; Micro HDMI			
Sonstiges	GPS, Kompass, Gyroskop, Bluetooth			
System				
Aufnahmefunktion	Photo/Video			
Speicherkapazität	16GB			
Strom				
Akku-Typ	2 austauschbare 18650er Batterien			
Betriebszeit	5.5 Stunden			
Umgebungsbedingungen				
Betriebstemp.	-30 °C to 50 °C / -22°F to +122°F			
Gehäuseschutz	IP66			
Produktdimensionen und Lieferumfang				
Gewicht (g/oz)	860/30.34	880/31.04	860/30.34	880/31.04
Grösse (mm/in)	162×146×70/6.38×5.75×2.76			
Inhalt	Gerät, Objektivkappe, 2 abnehmbare Augenmasken, Tragetasche, Schultergurt, 5V2A-Adapter (USA, Großbritannien, Australien und Europa), 2 austauschbare 18650-Akkus, Ladegerät, USB Typ-C-Kabel, Mikro-HDMI-Kabel, Schnellstartanleitung			
Optional	Verlängerte Halterung, Bluetooth-Fernbedienung			

* Product performance is based on testing in a controlled laboratory environment. Your test results may vary due to several external and environmental factors. All specifications are subject to the actual product. The manufacturer reserves the right to modify technical specifications without notice or liability to you.

DN Serie

digitale Ferngläser

outdoor

4K UHD-Bildgebung, Tag- und Nachtwartung

Einführung

Erleben Sie mit der DN-Serie 4K-Bilder in Ultra-High-Definition. Der 3840x2160@2µm Mondlicht-CMOS-Sensor und das 1920x1080 AMOLED-Display erzeugen bei Tag und Nacht atemberaubende Bilder. Bei ausreichendem Licht verfügt der 4K-Low-Light-Detektor über eine starke Farbwiedergabe, die feinere und farbenfrohere Bilder liefert. Wenn morgens, in der Dämmerung und nachts nicht genügend Licht vorhanden ist, schalten Sie das Infrarot-Fülllicht ein, und Sie können die dunkle Nacht aus großer Entfernung „durchschauen“, um versteckte Ziele zu beobachten, zu identifizieren und zu überwachen.

Features

- o 4K UHD-Klarheit: 3840x2160@2µm CMOS-Sensor + 1920x1080 AMOLED-Display.
- o Tag/Nacht Vielseitigkeit: Tag-/Schwachlicht-/Nachtbildmodi, HD-Vollfarbdisplay zu jeder Zeit.
- o Mühelose Beweissammlung: Einfaches Aufnehmen von Fotos und Videos mit einem Klick.
- o Laser-Reichweite: Präzise Lokalisierung des Ziels auf bis zu 1000 m.
- o WIFI: Die verbundene App über WIFI für die Fernbedienung, Live-Bild und Video-Übertragung.
- o OTA-Upgrade: Unterstützung von Firmware-Updates für das Gerät durch Verbindung mit der TargetIR APP.
- o Ergonomisches Design: Binokulares Design mit einstellbarem 60mm-70mm Pupillenabstand.
- o Erweiterte Ausdauer: Genießen Sie bis zu 6 Stunden ununterbrochenen Außeneinsatz.

Anwendungen

- o Nachtjagd
- o Strafverfolgung
- o Suche und Rettung
- o Persönliche Sicherheit



Spezifikation

Model	DN30
Sensor	
Typ	CMOS
Auflösung	3840×2160@2µm
Bildfrequenz	50Hz
Linse	
Objektiv	35mm, F1.0
Sichtfeld	12.57°×7.12°
FOV m@100m	22×12
Vergrößerung	1.96x-15.68x
Erfassungsbereich	600m/650yd
Display	
Display-Typ	0.39" AMOLED 1920x1080
Szene-Modi	Day, Night, Low-light
Okular	Exit pupil distance 16 mm; Diopter: -4 to +2; Interpupillary distance adjustment: 60mm to 70mm; Zoom: 13.8x
Hardware	
Lase-Entfernungsmesser	1000m/1090yd
IR-Strahler	940 nm
WIFI	2.4G
Schnittstelle	USB Type-C
Sonstiges	GPS, Kompass, Gyroskop, Bluetooth
System	
Aufnahmefunktion	Foto/Video
Speicherkapazität	32GB
Strom	
Akku-Typ	2 austauschbare 18650er Batterien
Betriebszeit	6 Stunden
Umgebungsbedingungen	
Betriebstemp.	-30 °C to 50 °C / -22°F to +122°F
Gehäuseschutz	IP66
Produktdimensionen und Lieferumfang	
Gewicht (g/oz)	940/33.16
Grösse (mm/in)	162×146×70/6.38×5.75×2.76
Inhalt	Gerät, Objektivkappe, 2 abnehmbare Augenmasken, Tragetasche, Schultergurt, 5V2A-Adapter (USA, Großbritannien, Australien und Europa), 2 austauschbare 18650-Akkus, Ladegerät, USB Typ-C-Kabel, Mikro-HDMI-Kabel, Schnellstartanleitung
Optional	Bluetooth-Fernbedienung, erweiterte Halterung

* Product performance is based on testing in a controlled laboratory environment. Your test results may vary due to several external and environmental factors. All specifications are subject to the actual product. The manufacturer reserves the right to modify technical specifications without notice or liability to you.

TB Serie

Wärmebildvorsatzgeräte

outdoor

IP68: Bezwingt Wind und Regen

Einführung

Die TB-Serie bietet ein perfektes Gleichgewicht zwischen Präzision und Tragbarkeit. Das Gehäuse aus einer Magnesiumlegierung verringert das Gewicht und erhöht gleichzeitig die Präzision. Die Gewichte sind über 20 % leichter als bei anderen ähnlichen Produkten. Außerdem ist sie kompakter als unser bisheriges Clip-on. Das Full-HD AMOLED-Display bietet einen größeren Betrachtungswinkel und sattere Farben. Es ist der ideale Partner für die entspannte Jagd.

Eigenschaften

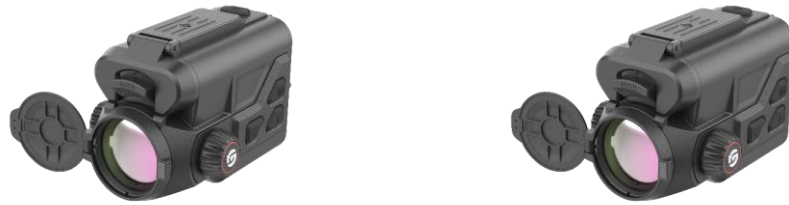
- 12µm fortschrittlicher Wärmedetektor, NETD bis zu 20mK
- Full-HD 1920x1080 AMOLED-Display
- Gehäuse aus Magnesiumlegierung, kompaktes Design, leicht, aber leistungsstark
- Zwei Standard 18650 Batterien bieten bis zu 12 Stunden Betriebszeit
- Doppelseitiger Fokusknopf für einfache Bedienung
- Videoaufzeichnung mit Ton
- IP68, Stoßfestigkeit bis zu 1000G

Anwendungen

- Night Hunting
- Search & Rescue
- Law Enforcement
- Personal Security



Spezifikationen



Modell	TB430		TB630	
Sensor				
Typ	Ungekühlter VOx-Infrarotdetektor, 8 bis 14µm			
Auflösung	400×300@12µm	640×512@12µm		
NETD	25mK	20mK		
Bildfrequenz	50Hz			
Linse				
Objektiv	35mm, F1.0			
Sichtfeld	7.8°×5.9°	12.5°×10.0°		
FOV m@100m	14×10	22×17		
Vergrößerung	1x			
Erfassungsbereich	1800m/1950yd			
Display				
Display-Typ	0.39" AMOLED 1920×1080			
Farbpaletten	White Hot, Black Hot, Red Hot, Green Hot, Iron Red, Blue Hot, Sepia			
Okular	Austrittspupillenabstand 20mm; Zoom: 6.4x	Austrittspupillenabstand 20mm; Zoom: 9.5x		
Hardware				
WIFI	2.4G, 5G			
Schnittstelle	USB Typ-C (Stromversorgung/USB2.0)			
Sonstiges	Mikrofon, Bluetooth			
System				
Aufnahmefunktion	Foto/Video (inklusive Audioaufnahme)			
Speicherkapazität	32GB	64GB		
Strom				
Akku-Typ	2 austauschbare 18650er Batterien			
Betriebszeit	12 hours	10 hours		
Umgebungsbedingungen				
Betriebstemp.	-20°C to 50°C / -4°F to +122°F			
Schock	1000G (gemäß IEC60068-2-27)			
Gehäuseschutz	IP68			
Produktdimensionen und Lieferumfang				
Gewicht (g/oz)	425/14.99	440/15.52		
Grösse (mm/in)	128×79×79/5.04×3.11×3.11			
Inhalt	Ein Gerät, Ladegerät, 18650 Akku×2, 5V2A Adapter (USA, Großbritannien, Australien und Europa), USB Typ-C Kabel, Kurzanleitung, Garantiekarte			
Optional	18650-Akku, Bluetooth-Fernbedienung, Abdeckring-Adapter			

Abdeckring-Adapter	
A	Wiegt 70g, kompatibel mit 38/40/42/44/46mm
B	Wiegt 80g, kompatibel mit 48/50/52/54mm
C	Wiegt 90g, kompatibel mit 56/58/60/62/64mm

* Product performance is based on testing in a controlled laboratory environment. Your test results may vary due to several external and environmental factors. All specifications are subject to the actual product. The manufacturer reserves the right to modify technical specifications without notice or liability to you.

TB LRF Serie

Wärmebildvorsatzgerät

Ultraleicht, ultrastark

outdoor

Einführung

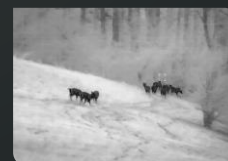
Die TB LRF-Serie bietet ein perfektes Gleichgewicht zwischen Präzision und Tragbarkeit. Das Gehäuse aus einer Magnesiumlegierung verringert das Gewicht und erhöht gleichzeitig die Präzision. Die Gewichte sind über 20 % leichter als bei anderen ähnlichen Produkten. Außerdem ist sie kompakter als unser bisheriges Clip-on. Das Full-HD AMOLED-Display bietet einen größeren Betrachtungswinkel und sattere Farben. Es ist der ideale Partner für die entspannte Jagd.

Eigenschaften

- o Thermodetektor: 640×512@12µm, NETD<20mK
- o Full-HD 1920×1080 AMOLED-Display
- o Gehäuse aus Magnesiumlegierung, kompaktes Design, leicht, aber leistungsstark
- o Laserentfernungsmesser bis zu 1000m
- o Doppelseitiger Fokusknopf für einfache Bedienung
- o Videoaufzeichnung mit Ton
- o IP68, stoßfest bis 1000G

Anwendungen

- o Nachtjagd
- o Strafverfolgung
- o Suche und Rettung
- o Persönliche Sicherheit



Spezifikationen



Model	TB630 LRF
Sensor	
Typ	Ungekühlter VOx-Infrarotdetektor, 8 bis 14µm
Auflösung	640×512@12µm
NETD	20mK
Bildfrequenz	50Hz
Linse	
Objektiv	35mm, F1.0
Sichtfeld	12.5°×10.0°
FOV m@100m	22×17
Vergrößerung	1x
Erfassungsbereich	1800m/1950yd
Display	
Display-Typ	0.39" AMOLED 1920×1080
Farbpaletten	White Hot, Black Hot, Red Hot, Green Hot, Iron Red, Blue Hot, Sepia
Okular	Austrittspupillenabstand 20mm; Zoom: 9.5x
Hardware	
Laser-Entfernungsmesser	1000m/1090yd
WIFI	2.4G, 5G
Schnittstelle	USB Typ-C (Stromversorgung/USB2.0)
Sonstiges	Mikrofon, Bluetooth
System	
Aufnahmefunktion	Foto/Video (inklusive Audioaufnahme)
Speicherkapazität	64GB
Strom	
Akku-Typ	Einzelne, austauschbare 18650-Batterie
Betriebszeit	6 Stunden
Umgebungsbedingungen	
Betriebstemp.	-20°C to 50°C / -4°F to +122°F
Schock	1000G (as per IEC60068-2-27)
Gehäuseschutz	IP68
Produktdimensionen und Lieferumfang	
Gewicht (g/oz)	447/15.77
Grösse (mm/in)	130×80×79/5.12×3.15×3.11
Inhalt	Ein Gerät, Ladegerät, 18650 Akku×2, 5V2A Adapter (USA, Großbritannien, Australien und Europa), USB Typ-C Kabel, Kurzanleitung, Garantiekarte
Optional	18650-Akku, Bluetooth-Fernbedienung, Abdeckring-Adapter

Abdeckring-Adapter	
A	Wiegt 70g, kompatibel mit 38/40/42/44/46mm
B	Wiegt 80g, kompatibel mit 48/50/52/54mm
C	Wiegt 90g, kompatibel mit 56/58/60/62/64mm

* Product performance is based on testing in a controlled laboratory environment. Your test results may vary due to several external and environmental factors. All specifications are subject to the actual product. The manufacturer reserves the right to modify technical specifications without notice or liability to you.

TB Pro Serie

Wärmebildvorsatzgerät

50mm Vision, alles unter Kontrolle

outdoor

Einführung

Die TB Pro Serie bietet ein perfektes Gleichgewicht zwischen Präzision und Tragbarkeit. Das Gehäuse aus einer Magnesiumlegierung verringert das Gewicht und erhöht gleichzeitig die Präzision. Die Gewichte sind über 20 % leichter als bei anderen ähnlichen Produkten. Außerdem ist es kompakter als unser bisheriges Clip-on. Das Full-HD AMOLED-Display bietet einen größeren Betrachtungswinkel und sattere Farben. Es ist der ideale Partner für die entspannte Jagd.

Eigenschaften

- o 12µm hochentwickelter Thermodetektor, NETD bis zu 18mK
- o 50mm Brennweite mit einer maximalen Erfassungsreichweite von 2600m
- o Full-HD 1920x1080 AMOLED-Display
- o Gehäuse aus Magnesiumlegierung, kompaktes Design, leicht aber leistungsstark
- o Doppelseitiger Fokusknopf für einfache Bedienung
- o Videoaufzeichnung inklusive Ton
- o IP68, stoßfest bis 1000G

Anwendungen

- o Nachtjagd
- o Strafverfolgung
- o Suche und Rettung
- o Persönliche Sicherheit



Spezifikationen

Model	TB650P		TB1250P	
Sensor				
Typ	Ungekühlter VOx-Infrarotdetektor, 8 bis 14µm			
Auflösung	640×512@12µm		1280×1024@12µm	
NETD	20mK		18mK	
Bildfrequenz	50Hz			
Linse				
Objektiv	50mm, F1.0			
Sichtfeld	8.8°×7.0°		17.5°×14.0°	
FOV m@100m	15×12		31×25	
Vergrößerung	1x			
Erfassungsbereich	2600m/2800yd			
Display				
Displa-Typ	0.39" AMOLED 1920×1080			
Farbpaletten	White Hot, Black Hot, Red Hot, Green Hot, Iron Red, Blue Hot, Sepia			
Okular	Abstand der Austrittspupille 20mm; Zoom: 6.8x		Austrittspupillenabstand 20mm; Zoom: 13.3x	
Hardware				
WIFI	2.4G, 5G			
Schnittstelle	USB Typ-C (Stromversorgung/USB2.0)			
Sonstiges	Mikrofon, Bluetooth			
System				
Aufnahmefunktion	Foto/Video (einschließlich Audioaufnahme)			
Speicherkapazität	64GB		256GB	
Strom				
Akku-Typ	2 austauschbare 18650er Batterien			
Betriebszeit	9 Stunden		6 Stunden	
Umgebungsbedingungen				
Betriebstemp.	-20°C to 50°C / -4°F to +122°F			
Schock	1000G (gemäß IEC60068-2-27)			
Gehäuseschutz	IP68			
Produktdimensionenen und Lieferumfang				
Gewicht (g/oz)	582/20.53		617/21.76	
Grösse (mm/in)	161×89×97/6.34×3.50×3.82			
Inhalt	Ein Gerät, Ladegerät, 18650 Akku×2, 5V2A Adapter (USA, Großbritannien, Australien und Europa), USB Typ-C Kabel, Kurzanleitung, Garantiekarte			
Optional	18650-Akku, Bluetooth-Fernbedienung, Abdeckring-Adapter			

Abdeckring-Adapter	
A	Wiegt 70g, kompatibel mit 38/40/42/44/46mm
B	Wiegt 80g, kompatibel mit 48/50/52/54mm
C	Wiegt 90g, kompatibel mit 56/58/60/62/64mm



TB LRF Pro Serie

Wärmebildvorsatzgerät

outdoor

1000m zum Greifen nah

Einführung

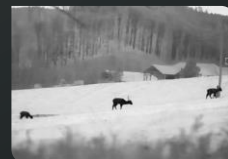
Nach einem gründlichen Hardware-Upgrade und einer Software-Optimierung vereint die TB LRF Pro Serie Präzision und Tragbarkeit. Das Erscheinungsbild bleibt leicht, ohne die Professionalität zu beeinträchtigen: Der eingebaute Laser-Entfernungsmesser kann eine ultralange Distanz von bis zu 1.000 Metern erreichen; zwei Batterien ermöglichen eine längere Betriebszeit; das Full-HD-AMOLED-Display bietet ein reichhaltiges und detailliertes visuelles Erlebnis; es unterstützt auch intelligente Funktionen wie Bildverfolgung, automatische Aufzeichnung nach jeder Aufnahme usw.

Eigenschaften

- 12µm fortschrittlicher Wärmedetektor, NETD bis zu 18mK
- Full-HD 1920x1080 AMOLED-Display
- Eingebauter Laser-Entfernungsmesser bis zu 1000m
- Unterstützung der Bildverfolgung, automatische Aufzeichnung
- Doppelseitiger Fokusknopf für einfache Bedienung
- Videoaufzeichnung mit Ton
- IP68, Stoßfestigkeit bis zu 1000G

Anwendungen

- Nachtjagd
- Strafverfolgung
- Suche und Rettung
- Persönliche Sicherheit



Spezifikation

Model	TB650LP	TB1250LP
Sensor		
Typ	Ungekühlter VOx-Infrarotdetektor, 8 bis 14µm	
Auflösung	640×512@12µm	1280×1024@12µm
NETD	20mK	18mK
Bildfrequenz	50Hz	
Linse		
Objektiv	50mm, F1.0	
Sichtfeld	8.8°×7.0°	17.5°×14.0°
FOV m@100m	15×12	31×25
Vergrößerung	1x	
Erfassungsbereich	2600m/2800yd	
Display		
Display-Typ	0.39" AMOLED 1920×1080	
Farbpaletten	White Hot, Black Hot, Red Hot, Green Hot, Iron Red, Blue Hot, Sepia	
Okular	Abstand der Austrittspupille 20 mm; Zoom: 6,8x	Austrittspupillenabstand 20mm; Zoom: 13.3x
Hardware		
Lase-Entfernungsmesser	1000m/1090yd	1500m/1630yd
WIFI	2.4G, 5G	
Schnittstelle	USB Typ-C (Stromversorgung/USB2.0)	
Sonstiges	Mikrofon, Bluetooth	
System		
Aufnahmefunktion	Foto/Video (einschließlich Audioaufnahme)	
Speicherkapazität	64GB	256GB
Strom		
Akku-Typ	2 austauschbare 18650er Batterien	
Betriebszeit	9 Stunden	6 Stunden
Umgebungsbedingungen		
Betriebstemp.	-20°C to 50°C / -4°F to +122°F	
Schock	1000G (gemäß IEC60068-2-27)	
Gehäuseschutz	IP68	
Produktdimensionen und Lieferumfang		
Gewicht (g/oz)	582/20.53	617/21.76
Grösse (mm/in)	161×89×97/6.34×3.50×3.82	
Inhalt	Ein Gerät, Ladegerät, 18650 Akku×2, 5V2A Adapter (USA, Großbritannien, Australien und Europa), USB Typ-C Kabel, Kurzanleitung, Garantiekarte	
Optional	18650-Akku, Bluetooth-Fernbedienung, Abdeckring-Adapter	

Abdeckring-Adapter	
A	Wiegt 70g, kompatibel mit 38/40/42/44/46mm
B	Wiegt 80g, kompatibel mit 48/50/52/54mm
C	Wiegt 90g, kompatibel mit 56/58/60/62/64mm



TD Gen2 Serie

Wärmebild-Monokular

outdoor

Erleben Sie visuelles Vergnügen mit AMOLED

Einführung

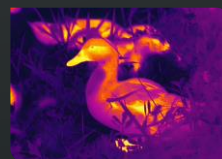
Die TD Gen2 Serie folgt dem Design traditioneller optischer Geräte. Es handelt sich um ein leichtes, tragbares, einfach zu bedienendes Handheld-Wärmebildmonokular mit einer breiten Palette von Anwendungsszenarien. Mit ihrem hellen AMOLED-Display bietet die TD Gen2 Serie klare Bilder und ein komfortables Seherlebnis mit einer Akkulaufzeit von bis zu 10 Stunden, was sie zur idealen Ausrüstung für die Nachtsicht im Freien macht.

Eigenschaften

- o In 2 Sekunden hochgefahren und einsatzbereit
- o AMOLED-Display mit hoher Helligkeit für eine komfortable Betrachtung
- o Verbesselter Bildalgorithmus für mehr Details
- o Superlange Akkulaufzeit von bis zu 10 Stunden
- o IP66-Gehäuse, robust und langlebig
- o Neues UI- und Interaktionsdesign für eine einfachere Bedienung
- o OTA-Firmware-Upgrade durch Verbindung mit APP

Anwendungen

- o Nachtjagd
- o Strafverfolgung
- o Wildes Abenteuer
- o Suche und Rettung
- o Persönliche Sicherheit
- o Viehzucht



Spezifikationen

Product model	TD211	TD411	TD421
Sensor			
Typ	Ungekühlter VOx-Infrarotdetektor, 8 bis 14µm		
Auflösung	256×192@12µm	384×288@12µm	
NETD	50mK	35mK	
Bildfrequenz	50Hz		
Linse			
Objektiv	10mm, F1.0	19mm, F1.0	25mm, F1.1
Sichtfeld	17.5°×13.2°	13.6°×10.3°	10.4°×7.9°
FOV m@100m	31×23	24×18	18×14
Vergrößerung	1.1x~2.2x	1.4x~5.6x	1.9x~7.6x
Erfassungsbereich	500m/550yd	1000m/1090yd	1300m/1400yd
Fokus	Fokussfrei	Manual	
Display			
Display-Typ	0.23" AMOLED 640×400		
Farbpaletten	White Hot, Black Hot, Red Hot, Green Hot, Iron Red, Blue Hot, Sepia		
Okular	Augenabstand: 12 mm; Dioptrien: -4 bis +2; Zoom: 18x		
Hardware			
WIFI	2.4G		
Schnittstelle	USB Type-C		
Strom			
Akku-Typ	Einzelne, austauschbare 18650-Batterie		
Betriebszeit	12 Stunden	10 Stunden	
Umgebungsbedingungen			
Gehäuseschutz	IP66		
Produktdimensionen und Lieferumfang			
Gewicht (g/oz)	280/9.88	330/11.64	325/11.46
Grösse (mm/in)	140×45×74/5.51×1.77×2.91	150×45×74/5.91×1.77×2.91	
Inhalt	Gerät, Objektivabdeckung und Umhängeband, Handschlaufe, Tragetasche, Augenmaske, Ladegerät, Einzel-Akku 18650, USB Typ-C Kabel, Kurzanleitung, Garantiekarte		

* Product performance is based on testing in a controlled laboratory environment. Your test results may vary due to several external and environmental factors. All specifications are subject to the actual product. The manufacturer reserves the right to modify technical specifications without notice or liability to you.