



TE Mini

Thermal Handgerät



outdoor

Sehen, was die Nacht verbirgt

Einführung

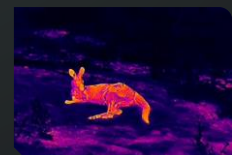
Das handgehaltene Wärmebildmonokular der TE Mini-Serie, Ihr Nachtsichtbegleiter im Taschenformat, ist mit einem 256x192-Infrarotdetektor und einem 10-mm-Objektiv ausgestattet und bietet eine Erfassungsreichweite von bis zu 500 Metern. Auf dem integrierten 1,43-Zoll-AMOLED-Farb-Touchscreen können Sie die Infrarotbilder klar und deutlich sehen, ohne Ihre Augen gegen das Okular zu drücken, was die Ermüdung der Augen bei längerem Gebrauch verringert. Mit nur einer 10-minütigen Schnellladung bietet sie bis zu 1 Stunde Dauerbetrieb und ist damit der ideale Begleiter an Ihrer Seite.

Eigenschaften

- o **Ultraleichtes Gewicht:** Nur 205 Gramm, mühelos tragbar.
- o **Bequemes Betrachten:** Integrierter 1,43-Zoll-Touchscreen, der die Ermüdung der Augen reduziert.
- o **Verlängerter Akku:** Bis zu 6 Stunden Nutzungsdauer, 20-W-Schnellladung für sorgenfreie Energie..
- o **Audio-visuelle Synchronisation:** Videoaufnahmen mit synchronisiertem Ton.
- o **Reibungslose Bedienung:** Ein Knopf, ein Ring für nahtlose Steuerung.
- o **Robustes Design:** P67-zertifiziert für Langlebigkeit bei jedem Wetter.
- o **Intelligente Konnektivität:** Steuerung über mobile APP, OTA-Firmware-Updates..

Anwendungen

- o Wild-Beobachtung
- o Tier-Fotografie/Film bei Nacht
- o Suche und Rettung
- o Camping Sicherheit
- o Nacht-Wanderung



Spezifikationen

| Modell | TE211M |
|--|--|
| Sensor | |
| Typ | Ungekühlter VOx-Infrarotdetektor, 8 zu 14µm |
| Auflösung | 256×192@12µm |
| NETD | 30mK |
| Bildfrequenz | 50Hz |
| Linse | |
| Objektiv | 10mm, F1.0 |
| Sichtfeld | 13.1°×13.1° |
| FOV m@100m | 23×23 |
| Vergrößerung | 1.2x~4.8x |
| Erfassungsbereich | 500m/550yd |
| Fokus | Fokussfrei |
| Display | |
| Display Typ | Touchscreen, 1.43" AMOLED 466×466 |
| Farbpaletten | White Hot, Black Hot, Red Hot, Green Hot, Iron Red, Blue Hot, Sepia |
| Hardware | |
| WIFI | 2.4G, 5G |
| Schnittstelle | USB-C (Unterstützung beim Laden) |
| Sonstiges | Mikrofon, Bluetooth |
| System | |
| Aufnahmefunktion | Foto/Video (inklusive Audioaufnahme) |
| Speicherkapazität | 16GB |
| Strom | |
| Akku-Typ | Eingebaute Batterie |
| Betriebszeit | 6 Stunden (unterstützt 20W Schnellladung) |
| Umgebungsbedingungen | |
| Betriebstemp. | -20°C to 50°C / -4°F to +122°F |
| Gehäuseschutz | IP67 |
| Produktdimensionen und Lieferumfang | |
| Gewicht (g/oz) | 205/7.23 |
| Grösse (mm/in) | 49×49×111/1.93×1.93×4.37 |
| Inhalt | Gerät, Objektivabdeckung, Handschlaufe, USB-A-auf-USB-C-Kabel, Kurzanleitung, Sicherheitshandbuch, Garantiekarte |
| Optional | Bluetooth-Fernbedienung, Schnellladeadapter, USB-C auf USB-C Kabel |



TE Serie

Wärmebild-Monokular

outdoor

Kleiner und doch scharfsinnig

Einführung

Das tragbare Wärmebildmonokular der TE-Serie ist ein Nachtsichtgerät im Taschenformat, das aussergewöhnliche Leistung zu einem günstigen Preis bietet. Es ist mit einem hochempfindlichen Infrarotdetektor ausgestattet und bietet mehrere Auflösungen und Objektivoptionen, um Ihre unterschiedlichen Anforderungen in verschiedenen Umgebungen zu erfüllen. Mit einer 10-minütigen Schnellladung können Sie das Gerät eine Stunde lang ununterbrochen verwenden, was es zum perfekten Begleiter für Ihre Erkundungstouren im Freien macht.

Eigenschaften

- o **Ultraleichtes Gewicht:** Nur 200+ Gramm, mühelos tragbar.
- o **Bequemes Betrachten:** 0,32-Zoll-Bildschirm für klare und flüssige Darstellung.
- o **Verlängerter Akku:** Bis zu 6 Stunden Nutzungsdauer, 20-W-Schnellladung für sorgenfreie Energie..
- o **Audio-visuelle Synchronisierung:** Videoaufnahmen mit synchronisiertem Ton..
- o **Reibungslose Bedienung:** Ein Knopf, ein Ring für nahtlose Steuerung.
- o **Robustes Design:** IP67-zertifiziert für Langlebigkeit bei jedem Wetter.
- o **Intelligente Konnektivität:** Steuerung über mobile APP, OTA-Firmware-Updates.

Anwendungen

- o Wild-Beobachtung
- o Tier-Fotografie/Film bei Nacht
- o Suche und Rettung
- o Camping Sicherheit
- o Nacht-Wanderung



Spezifikationen

| Model | TE211 | TE411 | TE421 |
|-------------------------------------|---|--|--------------------------|
| Sensor | | | |
| Typ | Ungekühlter VOx-Infrarot-Detektor, 8 zu 14µm | | |
| Auflösung | 256×192@12µm | 400×300@12µm | |
| NETD | 30mK | 25mK | |
| Bildfrequenz | 50Hz | | |
| Linse | | | |
| Objektivlinse | 10mm, F1.0 | 19mm, F1.0 | 25mm, F1.0 |
| Sichtfeld | 17.5°×13.1° | 14.4°×10.8° | 11°×8.2° |
| FOV m@100m | 31×23 | 25×19 | 19×14 |
| Vergrößerung | 1.2x~4.8x | 1.4x~5.6x | 1.9x~7.6x |
| Erfassungsbereich | 500m/550yd | 1000m/1090yd | 1300m/1400yd |
| Fokus | Fokussfrei | Manuell | |
| Display | | | |
| Display-Typ | 0.32" AMOLED 800×600 | | |
| Farbpaletten | White Hot, Black Hot, Red Hot, Green Hot, Iron Red, Blue Hot, Sepia | | |
| Okular | Augenabstand: 25mm; Dioptrien: -5 to +5; Zoom: 14x | | |
| Hardware | | | |
| WIFI | 2.4G, 5G | | |
| Schnittstelle | USB-C (Unterstützung der Aufladung) | | |
| Sonstige | Mikrofon, Bluetooth | | |
| System | | | |
| Aufnahmefunktion | Foto/Video (inklusive Audioaufnahme) | | |
| Speicherkapazität | 16GB | | |
| Power | | | |
| Akku-Typ | Eingebaute Batterie | | |
| Betriebszeit | 6 Stunden (unterstützt 20W Schnellladung) | 5 Stunden (unterstützt 20W Schnellladung) | |
| Umgebungsbedingungen | | | |
| Betriebstemperatur | -20°C to 50°C / -4°F to +122°F | | |
| Gehäuseschutz | IP67 | | |
| Produktdimensionen und Lieferumfang | | | |
| Gewicht (g/oz) | 228/8.04 | 288/10.16 | 295/10.41 |
| Grösse (mm/in) | 47×47×132/1.85×1.85×5.20 | 47×47×148/1.85×1.85×5.83 | 47×47×155/1.85×1.85×6.10 |
| Inhalt | Gerät, Objektivschutz, Augenmaske, Handschlaufe, USB-A-auf-USB-C-Kabel, Kurzanleitung, Sicherheitshandbuch, Garantiekarte | Gerät, Objektivschutz, Augenmaske, Handschlaufe, Schnellladeadapter, USB-C-auf-USB-C-Kabel, Kurzanleitung, Sicherheitsinformationen, Garantiekarte | |
| Optional | Bluetooth-Fernbedienung, Schnellladeadapter, USB-C auf USB-C Kabel | Bluetooth-Fernbedienung, USB-A zu USB-C Kabel | |

* Product performance is based on testing in a controlled laboratory environment. Your test results may vary due to several external and environmental factors. All specifications are subject to the actual product. The manufacturer reserves the right to modify technical specifications without notice or liability to you.